



NEWSLETTER n° 17 Août 2022

EC MALBARE, mère de RADAR EC
de l'élevage Legay, à Chevaigne du Maine (53)

Comme chaque année, les premiers jours du mois d'août sont le témoin d'une nouvelle indexation officielle pour les femelles et les mâles de race Normande.

► UNE INDEXATION ATTENDUE !

Après une indexation d'avril qui a fait couler beaucoup d'encre et qui circule encore dans toutes les discussions entre passionnés de génétique, l'indexation d'août est donc la **2nde de l'ère Single Step (SS)**.

Cette nouvelle indexation nous permet bien souvent de proposer quelques éléments supplémentaires pour enrichir les gammes des Entreprises de Mise en Place.

Si avril 2022 a marqué l'histoire de l'indexation avec un changement conséquent dans la méthodologie de calcul des index et des CD, nous ne reviendrons pas sur les principes du SS pour nous concentrer sur les évolutions d'index dues à l'impact des nouvelles performances et sur les nouveautés mises en marché.

► EN RÉSUMÉ, CETTE INDEXATION D'AOÛT 2022 :

• **19 NOUVEAUX TAUREAUX GÉNOMIQUES MIS EN MARCHÉ DONT 13 POUR ORIGEN NORMANDE.** Ces 13 jeunes candidats affichent le tableau ci-dessous :

- Une moyenne de **162 d'ISU, +1110kg, +1.4 Ma, +1.7 Mo et +1.5 Santé**,
- Leurs mères sont pointées en moyenne **8 FT / 6 MU / 7 MA / 6 AP / 88pts** et ont produit en moyenne **8 513kg STD à 41.2/34.9**.
- 11 pères dont 6 confirmés et 13 GPM différents, 85% de taureaux BB et 62% de taureaux A2A2.

• **24 NOUVEAUX TAUREAUX CONFIRMÉS ATTEIGNENT OU DÉPASSENT LES SEUILS FGE** au niveau du nombre de filles en lait (≥ 40) ou en morphologie (≥ 28) où :

- Les filles de **LINEPI confirment ENCORE** (+7pts en ISU),
- **NESTAR GH** gagne lui aussi +2pts et prend, comme l'avait fait son père, la **tête du classement des taureaux confirmés**,
- Stabilité de nombreux taureaux déjà remis en service comme **MILLE DT** (163), **LOARA** (152), **MARVEL** (151), **MONTOYA** (148, qui gagne +0.1 en Mo pour afficher +3.3 !), **MEPHISTO** (139), **GAIAC** (135) ou encore la belle remontée pour **IONYS** (125 +3) ...
- **MOKKA, MASSIGNAC, MILKO** ou **LOUMIS** affichent un recul avec la prise en compte de nouvelles performances mais sans modifier leur profil respectif.
- Dans les taureaux prenant leurs premières filles, nous allons suivre attentivement **MONZA** (156), **NADOLO** (155 +4) ou encore **NELIO** (136) dont les premiers pointages affichent beaucoup de puissance.



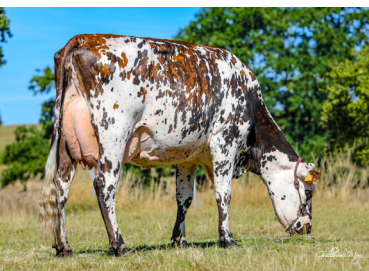
NESTAR GH prend, comme l'avait fait son père, la **tête du classement des taureaux confirmés**

▶ DU COTÉ DES TAUREAUX GÉNOMIQUES

RACKAM MM Haliba ISY x Loky (162, BB/A1A2) :

Ce rare fils d'HALIBA ISY est né en Seine Maritime dans l'élevage Mius, sur la souche Adorée, une fille d'UNOG qui avait fait sensation lors du régional Normand en 2011 à Briouze. Son père est le **meilleur taureau de la race sur les aplombs** notamment en angle de jarret (+2.7) et, associé à la souche de l'élevage MIUS très solide en mamelle, permet aujourd'hui de proposer **un fils complet et intéressant pour vos accouplements**. Après avoir ciblé des femelles avec une bonne cadence de traite, **RACKAM MM** vous apportera une aide précieuse pour travailler sur les **aplombs (+2.4)** bien évidemment mais aussi sur le **TP (+2.2)**, **l'ensemble des fonctionnels (+1.6 en Sama / +0.8 Sfer)** et la **mixité (+1.2 MU)**.

RADAR EC Ibernatus x Jaures (163, AB/A2A2) :



La célèbre EC Malbare de l'élevage Legay (53) nous fait la joie de sortir un premier fils issu d'un taureau ultra

confirmé. Cette fille de JAURES a une remarquable longévité sur les rings car, veau après veau, elle reste toujours une solide référence en mamelle. Elle avait brillé lors du SPACE 2019 en décrochant le titre de Meilleure Mamelle Jeune et elle a dernièrement remporté la section des femelles en cours de 4^{ème} lactation lors du dernier SIA2022. **RADAR EC** affiche un **index lait (+1 265kg)** hors norme pour un fils de IBERNATUS (+137kg) et a su hériter de la qualité de sa souche maternelle en proposant un **index mamelle élevé : +2.6 !** Les aplombs seront à protéger lors de son utilisation mais **RADAR EC** sera un atout pour la **traite (+1.4)** sans laisser de place aux **Cellules (+1.9)**.

RADOUR Nagua x Gallieni (154, BB/A2A2)

La remarquable **Indelebile** (Gallieni x Saintyorre) de l'élevage Jousse (87) sort un fils alors qu'elle démarrait sa 6^{ème} lactation ! Aujourd'hui en fin de 7^{ème} lactation, cette magnifique ambassadrice de notre race est une laitière avec du **TB (44.1 de moyenne)**. Ses qualités laitières, **Indelebile** les a transmises à son fils **RADOUR** qui affiche **70 en INEL** et surtout **128 en Matière Utile !** **RADOUR** rentre dans la catégorie des taureaux ultra laitier (**+1 382kg**), fonctionnels (**+0.9 SAMA/+1.0 LGF/+0.2 Sfer**) et avec des **bassins larges (+1.5)**.

RAJAH Nagua x Hancara (165, BB/A1A1)



Né dans l'élevage Cahard à Bolleville (76), ce second fils de **NAGUA** propose un profil équilibré. Du **TB (+2.4)**, du **format (+0.6)**,

de **bons aplombs (+1.2)** où il faudra simplement viser

des supports aux jarrets fins, une **mamelle solide (+1.6)**, avec un **ligament bien présent (+1.6)** et une **ligne de dos parfaitement droite (+1.0)**. Coté fonctionnels, **RAJAH** n'est pas en reste car toutes les qualités présentées ci-dessus travaillent pour une seule cause : **la longévité (+1.2) !** Ne passez pas à côté d'un taureau issu d'une souche où la matière grasse est bien fixée.

RAMBURES Iganto x Falbert (142, BB/A1A2)

Comme son nom l'indique, ce taureau nous vient de l'élevage de la famille Grocol dans la Somme. L'une des grosses qualités de cette souche issue à la base de l'Earl Les Rochers, à Le Tiercent (35), est la **longévité**. **Iberis (93pts)** a réalisé 4 lactations, sa mère **Dolique (85pts)** en a fait 5 et **Tomate (Joachim - 84pts)** la **GMM** en a également fait 5. Ce fils de **IGANTO**, conserve les **qualités laitières (+1 075kg)** et **d'aplombs (+1.2)** de son père tout en étant bien mieux positionné sur les index fertilité. Au niveau de la **mamelle (+1.0)**, vous pourrez rapidement progresser dans les **attaches (+0.8 AA / +1.0 AR)**, le positionnement des **trayons (+1.0 OR / +1.6 EA)** et surtout sur le **ligament (+1.8)**. Taureau à génisses (**91 NAI**), **RAMBURES** sera également idéal pour œuvrer à la qualité des membres de vos souches avec un **taureau complet sur l'ensemble des élémentaires**.

RAPIDO Mille DT x Loco (159, AB/A2A2)



(50) sort un nouveau fils par **MILLE DT** cette fois-ci. S'appuyant sur un **pedigree très solide et confirmé**, **RAPIDO** est un **laitier (+1 298kg)**, avec beaucoup de **taille (+2.8)** et une excellente **synthèse morphologique (+2.1)**. Il faudra simplement être attentif aux souches avec du **TB** lors de son utilisation. Dans les index remarquables, nous retrouvons la totalité des **élémentaires aplombs (+1.6 avec +2.0 en angle du pied)** et la totalité des **élémentaires mamelle (+1.6 en synthèse avec +2.4 en PJ ou +1.8 en AR)**. Autre qualité indéniable de **RAPIDO** sera d'engendrer des **filles résistantes à la limace (+2.0)**.

ROLEINE Only Val x Univers (171, BB/A1A2)



le nez fin en achetant **OLEINE** une **Lunivers** sur **Mahaleine (Eolonne x Alma x Madagascar)** de l'élevage **Leduc**. Aujourd'hui **Oleine** affiche 90pts

au compteur en morphologie et sort un fils au sommet sur cette **synthèse (+2.7)** et en **santé mamelle (+3.2) !** **ROLEINE** sera un taureau à vache avec des **index mamelle impressionnants (+2.5 en synthèse)**. En corrigeant la traite et sur des supports laitiers manquant de solidité, **ROLEINE** sera idéal pour progresser sur des postes clés et déterminants permettant une **belle longévité pour la descendance de vos meilleures laitières**.

SACHA BGT Oliver x Jolfover (161, BB/A2A2) :

Après la belle saga **PACO BGT** en 2021, **Nemesia**, achetée en Seine Maritime par la copropriété **Beaudoux-Guéret-Tessier (28)**, sort un nouveau fils par **OLIVER**. Ce dernier avait été plébiscité lors de sa sortie mais la diffusion avait ensuite dû être limitée quand les statuts **Alopécie** ont été découverts. Aujourd'hui, **SACHA BGT** est un fils d'**OLIVER** non porteur de l'**Alopécie** tout en présentant des caractéristiques similaires. Un **index lait à exploiter (+1 151kg)**, des **taux généreux (+0.9 en TP/+1.5 TB)**, de belles références en **santé de la mamelle (+2.4)** et des **index morphologie très équilibrés**.

SAWYER Fulco x Enigma (142, BB/A2A2) :

FULCO, ce fils d'**Uvray x Pulco x Ninas** reste peu présent dans les pères des taureaux mis en marché car nous ne retrouvons qu'un fils qui semble apporter pleine satisfaction en ferme. En le couplant aux qualités d'une des souches du **Gaëc de la Bissonnière (72)** nous pouvons aujourd'hui proposer un nouveau fils de **FULCO**. **SAWYER** est un **laitier affirmé (+ 1121kg)**, avec de **très bonnes prédispositions en aplombs (+1.2 avec +1.6 en loco)** et avec des index recherchés en **traite (+0.9)** ou encore en **attaches arrières (+2.5)**. Du fait de la présence d'**ENIGMA (Totain)** dans le pedigree, ce taureau sera également un allié pour accoupler vos **vaches non porteuses BLIND**.

SEAGAL Orfevre x Labyrinthe (177, BB/A2A2) :

Né au **Gaëc de la Barrabrie (61)**, **SEAGAL** s'appuie sur une lignée maternelle très laitière. **Nougatine**, sa mère, avait démarré sa 2^{ème} lactation à 40.1kg, avant **Lillegale** affichait 44.3kg au 2nd contrôle de sa 3^{ème} lactation et encore avant, **Illegale** 41.2kg pour le 2nd CL de sa 5^{ème} lactation finie à 10 883kg de lait STD. Ces qualités sont donc bien fixées dans la souche car **SEAGAL** affiche un **index lait de +1 348kg** tout en étant neutre dans les taux. Cette **puissance laitière, couplée à de très bons fonctionnels (Sama +1.8 / Sfer +0.9)** et à une **morphologie équilibrée (+1.5)**, lui permet d'afficher un **ISU de 177**. En étant **BB** et **A2A2**, ce taureau semble être un candidat naturel pour être prochainement disponible dans les 2 types de semence.



SILVER Jesse PC x Montoya (165, BB/A1A2) :

Construit dans la pure volonté d'Origen Normande, **SILVER** associe **pedigree confirmé composé de taureaux ayant marqué leur génération et performances phénotypiques de son ascendance**. Côté mères, nous retrouvons 3 générations de femelles pointées 7 en mamelle. Côté pères, nous avons des taureaux ayant produits de bonnes femelles dans de nombreux troupeaux : Jesse PC x Montoya x Infinity x Atome x ... Tout comme ses collègues de la promo des « S » Origen Normande, **SILVER** passe la barre des 1 000kg au niveau de son **index lait (+1 259kg)**. La morphologie n'est pas en reste car la **solidité mammaire** est également là (+1.5) et les élémentaires aplombs ont bien été corrigés par rapport à son père. Ce taureau à **génisse (90)**, né au Gaec des Loges (53), sera un plus pour continuer à travailler la **longévité de vos femelles** aux jarrets à tendance droit.

SMILEY Oujjoli x Fuseos ISY (174, BB/A2A2) :



Né sur une lignée du Gaec des Tamarylises (61), **SMILEY** est l'un des tout premiers fils de **OUIJOLI**

en diffusion. Tout comme ce dernier, il faudra rester attentif sur la solidité du rein des supports. Pour le reste, le **lait (+1 063kg)**, la **mamelle (+1.6)**, la **santé mamelle (+1.4)**, la **fertilité (+1.2)**, le **format (+1.0 en synthèse avec +1.2 aux ischions)** et le **TB (+1.2)** sont des points forts pour ce taureau. 2 autres postes semblent bien ancrés dans son profil : la **vitesse de traite (+1.0)** et le **tempérament à la traite (+2.3)**. Son utilisation sera possible sur des supports ayant de bons membres ce qui permettra de se focaliser sur le gain dans de nombreux points de la morphologie comme la capacité thoracique (+0.9 LP / +0.6 PP).

SULLY DT Only Val x Luigi BGT (164, BB/A1A2) :



Ce descendant de la célèbre Cydonie (Royal Holl) est né dans l'élevage Dumesnil (61) sur une fille de **LUIGI BGT** dotée d'une

très belle mamelle (7/9) remarquée lors de ses premières sorties. Pour rappel, **Cydonie**, a réalisé 4 lactations où elle a produit **44 185kg (43.9/34.6)** et pointée **86pts** avec 8 en mamelle à 5 ans et 5 mois ! **SULLY DT** est donc un taureau alliant les sangs de la souche **FRANCE** et de la souche **CYDONIE**, 2 lignées remarquables sur les systèmes mammaires. D'un point de vue des index, **SULLY DT** offre un profil porté par le **lait (+1 154kg)**, le **TP (+1.0)**, la **puissance (+0.9 FT)**, la **mixité (+1.6 Sybo)** et la **mamelle (+1.5)**. Sur supports vaches, ce taureau vous permettra de récupérer un morceau de 2 magnifiques lignées maternelles au sein de notre race Normande.

► DU COTÉ DES TAUREAUX CONFIRMÉS

Enfin, pour clôturer cette présentation, penchons-nous sur quelques taureaux avec filles :

LINEPI Hershel x Uperise (159, AA/A2A2) :



Lors de l'indexation d'avril, nous avons déjà vu **LINEPI** progresser avec les nouvelles données exploitées. **Lors de cette indexation, le bond en ISU (+7 - 159)** est encore plus fort pour ce taureau né dans l'élevage Follet (76). Ses **72 filles** contrôlées, sont des **fortes productrices (+1165kg) de matière grasse (+2.7 TB & 68 MG)**. L'arrivée des nouveaux pointages ne change en rien son profil en morphologie qui reste à l'identique.

MONTOYA Eolonne x Element (148, BB/A1A2) :

Petit clin d'œil rapide pour ce taureau né au Gaec du Val d'Orne (61), qui, avec **110 pointages** en plus dans ses index morphologiques, monte sur la **plus haute marche du classement MO (+3.3)**.

NESTAR GH Jesse PC x Unnoel (177, AB/A2A2) :



NESTAR GH renforce son atout production en glanant +152kg de lait lors de cette sortie et arrive à **+1 717kg sur son index lait**. En plus de prendre la tête des taureaux confirmés, **NESTAR GH est le plus laitier de ce groupe** juste devant MOKKA. Il est aujourd'hui officiellement confirmé, et sera **idéal pour corriger le lait, le ligament (+0.7) et les fonctionnels de vos souches avec du format**. Il a vu le jour à l'Earl de la Bergerie (35).

MILLE DT Gibraltar x Guarana (163, AB/A2A2) :

Lui aussi grignote encore quelques points (+2), quelques places lors de cette indexation. Né dans l'élevage Dumesnil (61), **MILLE DT** est toujours aussi efficace dans les taux et les fonctionnels et, surtout, **il progresse en format et en aplombs avec la prise en compte de 130 pointages supplémentaires !**

LAORA Icilius x Ulozon (152, BB/A1A2) :

Avec **165 filles contrôlées et 72 pointées**, **LAORA** reste parfaitement stable d'indexation en indexation. Les nouvelles données lui permettent simplement d'assoier le CD de ses élémentaires sans faire évoluer ces derniers. Si vous l'avez raté jusque-là, n'hésitez pas à rapidement le regarder car l'attractivité de son pedigree en fait une **solide référence** dans les taureaux diffusés actuellement. Merci à Mr Christian Gerault (61) pour cette belle pépite.

MONZA Iffondor x Atome (156, BB/A2A2) :

La question d'une possible **remise en marché de ce taureau** issu d'une souche de chez Thierry Dennequin (76) va se poser. Officialisé en Décembre 2017, **MONZA** était proposé comme un taureau au profil idéal pour les systèmes « pâturant » avec des vaches fonctionnelles. 5 ans après, ses premières filles marchent bien (+0.6 en LOCO) avec de **bons membres fins au jarret (+2.2)**. Elles possèdent des **systèmes mammaires hauts**, bien attachés et même déséquilibrés sur l'avant pour un bonne longévité productive. **La santé est également au rendez-vous à la fois dans les pis (+2.2) et dans les pieds.**

► SYNTHÈSE DES TAUREAUX DES GÉNÉRATIONS P, R ET S

Au final les taureaux des **GÉNÉRATIONS P, R et S** diffusés par Origen Normande affichent les caractéristiques suivantes :

- 61% de taureaux ont un pedigree composé d'un père avec CDL>86, et un GPM confirmé
- 35 pères différents et 32 GPP différents,
- 32 GPM différents,
- 71% de taureaux BB en KCN,
- 75% de taureaux A2A2 en BCAS

Dans le détail, nous retrouvons les profils suivants :

Pour la **GÉNÉRATION DES « P »** diffusée par Origen Normande :

- ISU moyen 159
- Index FT, MO et MA moyens : +0.8, +1.8 & +1.4
- Pointage Moyen des mères :
7 SQ / 6 MU / 7 MA / 6 AP / 87pts
- 55% avec un statut BB en kappa-Caséine,
- 70% avec un statut A2A2 en bêta-Caséine,
- 9 diffusés en **semence sexée femelle** pour le moment.

Pour la **GÉNÉRATION DES « R »** diffusée par Origen Normande :

- ISU moyen 157
- Index FT, MO et MA moyens : +0.7, +1.8 & +1.4
- Index TP +0.4 / TB -0.1 / LAIT + 1 054kg
- Pointage Moyen des mères :
8 SQ / 5 MU / 7 MA / 6 AP / 88pts
- 76% avec un statut BB en kappa-Caséine,
- 72% avec un statut A2A2 en bêta-Caséine,
- 5 diffusés en semence **sexée femelle** pour le moment.

Pour la **GÉNÉRATION DES « S »** proposée avec des doses :

- ISU moyen 164
- Index FT, MO et MA moyens : +0.7, +1.4 & +1.2
- Index TP +0.3 / TB -0.2 / LAIT + 1 183kg
- Pointage Moyen des mères :
8 SQ / 6 MU / 7 MA / 6 AP / 86pts
- 100% avec un statut BB en kappa-Caséine,
- 83% avec un statut A2A2 en bêta-Caséine.

Enfin, côté **SEMENCE SEXÉE**, la gamme Origen Normande s'appuie sur :

LUIGI BGT (SL)	PILIER (STL)	PELE GH (N)	ROZEVIL (N)
MASSIGNAC (N)	PACO BGT (N)	RAVELIN (N)	RIDDICK (N)
NOVICE (SL)	PAUILLAC (N)	RILEY JET (N)	
PHOENIX (N)	REVEL (N)	PALUEL (N)	



N = stock normal
SL = stock limité
STL = stock très limité.



RIDDICK (Nagua)



RILEY JET (Octavius)



ROZEVIL (Nacre)



Rendez-vous le **7 Décembre 2022** pour la dernière indexation de l'année.
Vous pouvez également vous rendre sur notre site internet pour découvrir
l'ensemble des index :

<https://www.origen-normande.com>

CONTACTS :

Zone ORIGENPLUS :

Mathieu CHAMBRIAL

m.chambrial@origen-normande.com

06.85.20.49.56

Zone GÈNES DIFFUSION :

Jérôme BOCQUET

j.bocquet@origen-normande.com

06.89.07.37.96