



Guillaume Mey

Septembre

[2024]

Paratuberculose: un indicateur de résistance

La génétique pour lutter contre la paratuberculose, c'est désormais possible.

Depuis plusieurs années, Gènes Diffusion contribue aux travaux nationaux au sein du consortium Paradigm ayant permis d'aboutir à l'établissement d'un indicateur génomique pour caractériser la résistance à la paratuberculose.

Il s'agit là d'une première mondiale permettant, sur la base du génotypage, de déterminer le statut de résistance à la paratuberculose, aussi bien pour les femelles en élevage que pour les reproducteurs des Entreprises de Sélection.

VOIE FEMELLE 4 statuts pour faciliter la gestion des plans génomiques d'assainissement



Les femelles génotypées sont caractérisées selon 4 niveaux de sensibilité : "très sensible", "sensible", "standard", "résistant". Une femelle résistante aura la capacité de ne pas exprimer la maladie même au contact de l'agent pathogène. Cela facilite leur tri et le renouvellement peut ainsi être effectué en fonction de l'intérêt génétique et du statut sanitaire des femelles porteuses de la pathologie.

VOIE MÂLE le pictogramme RPTB pour identifier les taureaux favorables

Depuis 2022, le pictogramme RPTB identifie le caractère améliorateur des taureaux en matière de résistance à la paratuberculose pour les prochaines générations. C'est un outil qui permet d'affiner les accouplements, si besoin, et d'amener de manière plus globale de la résistance à la maladie dans les élevages impactés.

Pour les élevages concernés par la maladie, il est désormais possible de coupler plan sanitaire proposé par le GDS et accouplement raisonné avec son inséminateur à l'aide du logiciel OptiGEN

“ Plan sanitaire proposé par les GDS et génotypage sont complémentaires pour maîtriser la santé du troupeau et optimiser le revenu de l'éleveur. ”

POUR UNE GESTION EN FONCTION DU CONTEXTE DE CHAQUE ÉLEVAGE

PARATUBERCULOSE BOVINE DES ENJEUX FORTS



Une maladie répandue et insidieuse :

- 30 à 70 % des élevages laitiers selon les zones, dont 10 à 20% très impactés
- 2 à 5 % des bovins séro+ sur contrôles d'achat
- seuls les cas cliniques (10%) sont visibles



Une maladie coûteuse :

- baisse de production jusqu'à 2,5 kg de lait / j
- une perte de 13 € / 1000 litres pour les élevages impactés

ISU 171 TREASURE

REBEL x MARVEL x LICORICE x HAMMER ISY



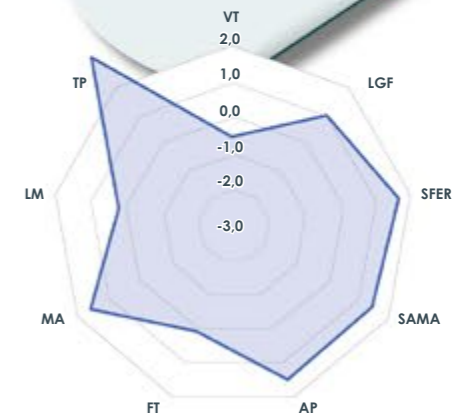
Né au Gaec Sainte Anne à la Garnache (85)



ROLLEX (Marvel), mère de TREASURE

LAIT +1 057 kg
TP +3.1
TB +3.6
LI +2.1
SFER +1.6

IDÉAL
pour viser
la **MATIÈRE UTILE** et
la **LONGÉVITÉ**



LES +



Mère : 7 SQ / 5 MU / 7 AP / 7 MA / 3 CC / 87 pts
ML (1) : 8 315 kg STD à 40.8 en TB et 35.4 de TP en 305 jrs
Grand-mère : 6 SQ / 5 MU / 5 AP / 8 MA / 3 CC / 84 pts
ML (1) : 7 121 kg STD à 44.6 en TB et 37.6 en TP en 269 jrs



ISU 165 TZESS PC

PALUEL x MARVEL x IMPERIAL x UVRAY



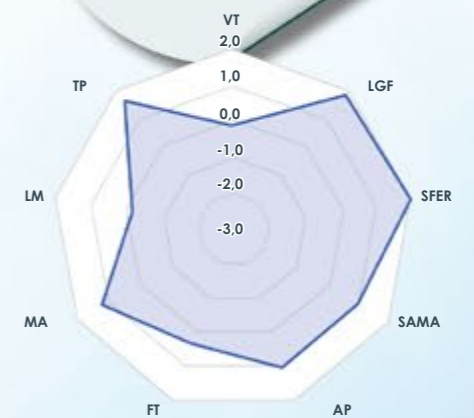
Né au Gaec Perche Cotentin à Saint Cyr La Rosière (61)



Princesse (Marvel), mère de STARLESSPC & TZESS PC

SFER +2.0
QA +1.3
TB +4.1
IB +1.3
LI +1.9

IDÉAL
pour les **TAUX** et
pour corriger
L'ORIENTATION
des **BASSINS PLATS**



LES +



Souche : JESSE PC
Mère : 8 SQ / 6 MU / 6 AP / 7 MA / 3 CC / 87 pts
ML (2) : 9 126 kg STD à 43.3 en TB et 33.0 en TP en 291 jrs
ML GM (2) : 9 639 kg STD à 41.3 en TB et 36.3 en TP en 305 jrs



Equilibre



SF



Naissance



Santé



Type



Synthèse bouchère



Mamelle

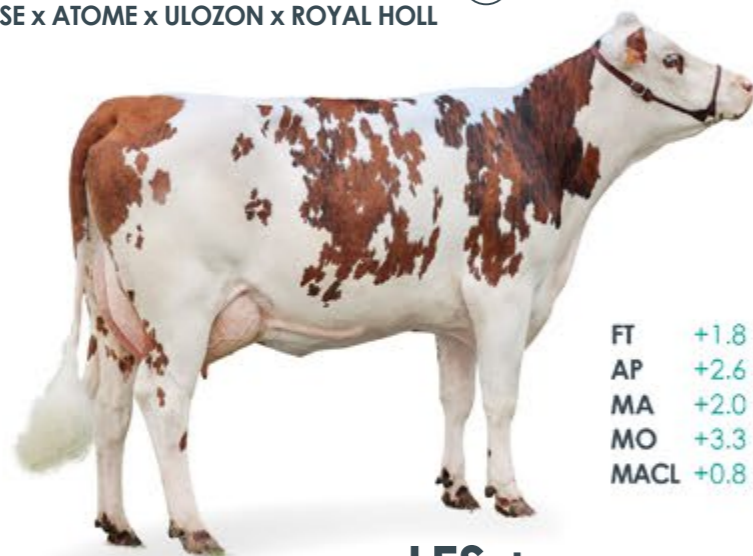
ISU 157
OCTAVIUS

HANSE x ATOME x ULOZON x ROYAL HOLL



Né au Gaec de la Morlais à Saint Germain en Cogles (35)

Russie, fille de Octavius et mère de TATAVI de l'élevage Follier (76)



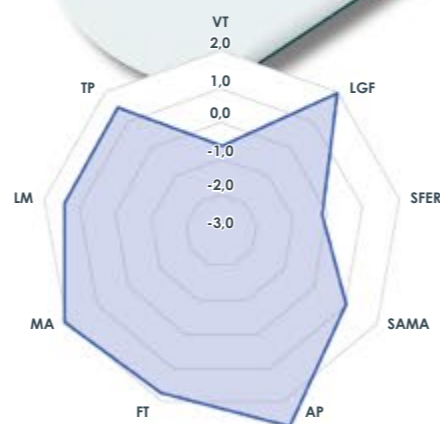
FT +1.8
AP +2.6
MA +2.0
MO +3.3
MACL +0.8

LES +



Mère : 7 FT / 5 MU / 6 AP / 8 MA / 4 CC / 87 pts
ML (3) : 8 907 kg STD à 40.0 en TB et 35.1 de TP en 305 jrs
Grand-mère : 8 FT / 5 MU / 7 AP / 7 MA / 4 CC / 88 pts
ML (2) : 8 618 kg STD à 37.1 en TB et 34.7 en TP en 305 jrs

IDÉAL
pour faciliter vos **ACCOUPEMENTS** tout en progressant sur toute la **MORPHOLOGIE**



ISU 143
PICARD

MONTOYA x JESSE PC x HIMALAYA x UNOG



Né au Gaec de Redderies à Blargies (60)

Socute, fille de PICARD du Gaec des Pirières Normandes (61)



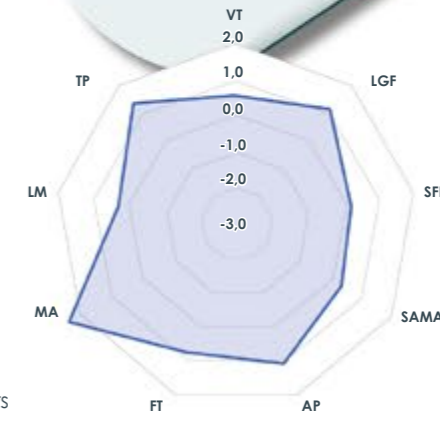
MA +2.3
IS +0.6
TP +1.3
RD +1.4
VT +0.5

LES +



Souche : SEPIA
Mère : 8 SQ / 6 MU / 5 AP / 8 MA / 4 CC / 88 pts
ML (3) : 11 041 kg STD à 44.2 en TB et 36.4 en TP en 305 jrs
Grand-mère : 6 SQ / 6 MU / 6 AP / 7 MA / 3 CC / 86 pts
ML (2) : 10 183 kg STD à 42.2 en TB et 36.7 en TP en 305 jrs

IDÉAL
pour avoir de splendides **MAMELLES** et de bons **BASSINS**



ISU 164
OPALIN

MILKO x EOLONNE x GUARANA x RUBAFIX



Né chez Rodrigues Fouet à Hocquinghen (62)

Scarlatine, fille de OPALIN du Gaec de la Normandie (53)



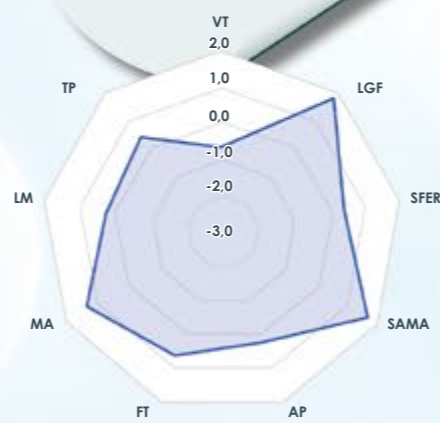
LAIT +1 187kg
SYBO +1.2
CEL +1.2
PJ +2.0
IS +0.5

LES +



Mère : 7 FT / 6 MU / 7 AP / 6 MA / 3 CC / 86 pts
ML (3) : 7 604 kg STD à 42.7 en TB et 31.6 en TP en 305 jrs
Grand-mère : 5 FT / 6 MU / 8 AP / 7 MA / 3 CC / 86 pts
ML (1) : 7 027 kg STD à 41.4 en TB et 32.1 en TP en 305 jrs

IDÉAL
pour être certain de progresser en **LAIT**, en **BASSIN** et en **CAPACITÉ**



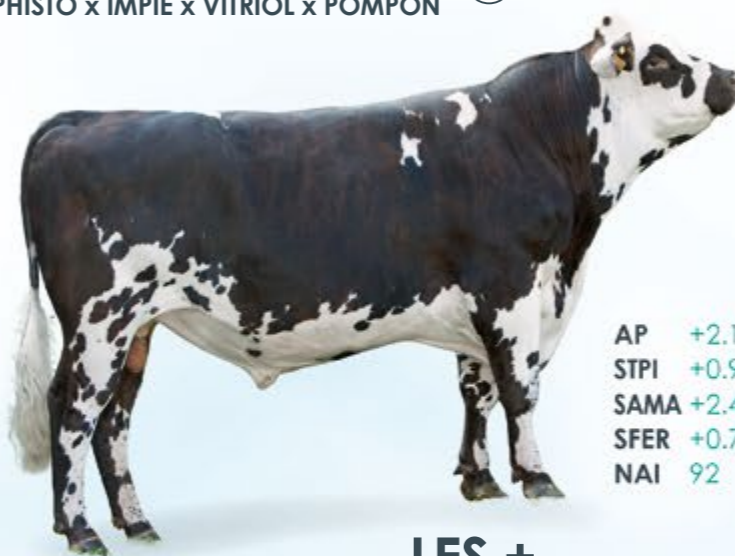
ISU 151
ORELIO

MEPHISTO x IMPIE x VITRIOL x POMPON



Né au Gaec des Iles à Torchamp (61)

ORELIO (Mephisto)



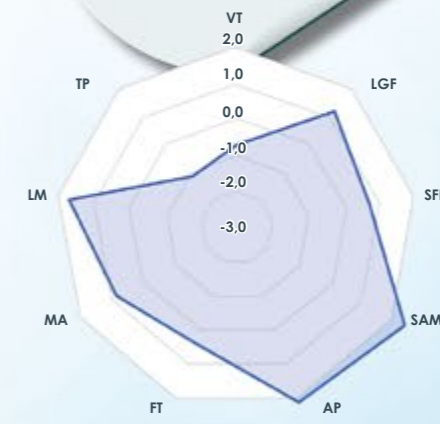
AP +2.1
STPI +0.9
SAMA +2.4
SFER +0.7
NAI 92

LES +



Mère : 8 SQ / 6 MU / 5 AP / 6 MA / 3 CC / 83 pts
ML (2) : 8 014 kg STD à 42.9 en TB et 32.8 de TP en 305 jrs
Grand-mère : 8 SQ / 5 MU / 5 AP / 6 MA / 3 CC / 82 pts
ML (2) : 8 032 kg STD à 40.0 en TB et 37.2 en TP en 305 jrs

IDÉAL
pour avoir de **BELLES LAITIÈRES** hyper **FONCTIONNELLES**





1946 1952 1960

2014
2024

10 ANS

E N S E M B L E

*Origenplus fête
ses éleveurs*



*Merci à tous
pour votre participation*



1271 chemin Saint Hippolyte
14100 SAINT-MARTIN-DE-LA-LIEUE
Tél. 02.31.62.08.55
www.origenplus.com